

PROGRAM PLANISTA

Programy typu project management to specjalistyczne programy komputerowe, ułatwiające szczegółowe planowanie i kontrolę realizacji różnego rodzaju przedsięwzięć. Służą m.in. do korygowania planów w trakcie realizacji, monitorowania wykorzystania zasobów i ustalania terminów wykonywania zadań.

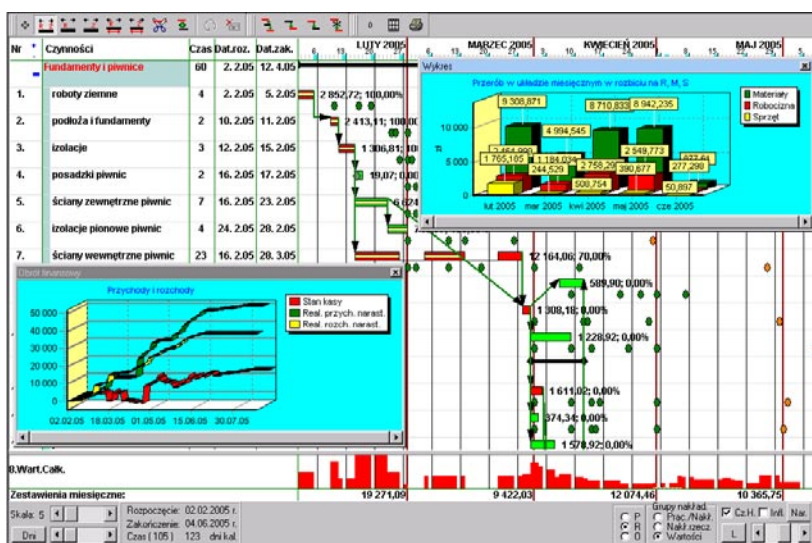
Cechy wyżej opisane występują w wersji Planista-Harmonogram, która jest najprostszą wersją programu.

WERSJA PEŁNA

W wersji pełnej – Planista 6.5, dodanych jest szereg procedur rozszerzających możliwości planowania o: dodatkowe znaczniki do opisu cech czynności; kotwice (daty graniczne, stanowiące ograniczenia czasowe dla poszczególnych czynności); możliwość szerokiego filtrowania i sortowania harmonogramu; czynności hamakowe, służące do odzworowania kosztów związanych z czasem, np. koszty wyłączeń, ewentualnych kar umownych itp.; czynności etapowe dla czynności realizowanych „na raty”.

Dodane są również trzy odrębne moduły: „Wykresy” – do szerokiej wizualizacji danych zawartych w programie; „Szczegółowa rejestracja postępu robót” – do rejestracji postępu robót z dokładnością do pozycji kosztorysowych; „Modelowanie obrotu finansowego” – do odzwierciedlenia (na bazie harmonogramu) wpływów i wydatków, z uwzględnieniem terminów ich płatności.

Wersja Planista Max rozbudowana jest o procedury umożliwiające rejestrowanie zużycia materiałów i czasu pracy na budowie oraz

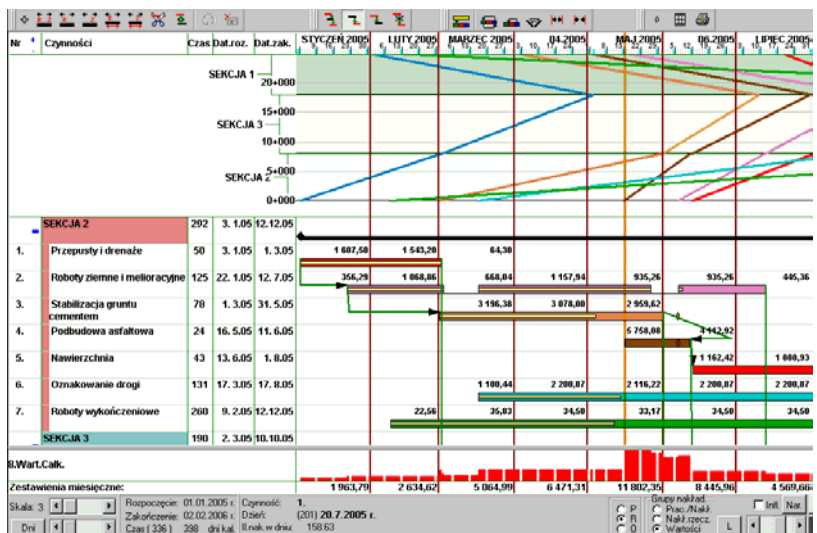


Harmonogram z wykresami

Rys. PMC

Przeznaczony do tego celu program Planista powstał w 1994 r. i od momentu pojawienia się na rynku podlega ciągłemu rozwojowi. Do chwili obecnej wykształciły się cztery jego wersje. Wszystkie osadzone są na trzonie programowym, który umożliwia: wyspecyfikowanie zadań w strukturze wielopoziomowej; przeczytanie kosztorysów wykonanych prawie wszystkimi istniejącymi na polskim rynku programami do kosztorysowania i wykorzystanie ich w procesie planowania; modyfikowanie danych kosztorysowych, które przechowywane są w odrębnych strukturach, dzięki czemu nie zanika ich pierwotna postać w całym procesie planowania; określenie czasu trwania poszczególnych zadań; przypisanie do zadań zasobów stałych (maszyny) i zmiennych (materiały, środki finansowe); rozmieszczenie zadań na skali czasu w postaci harmonogramu belkowego; powiązanie zadań siecią zależności, która umożliwia wyznaczenie ścieżki krytycznej w całym przedsięwzięciu oraz rezerw czasu dla pozo-

stałych czynności; sporządzenie zapotrzebowania zestawień miesięcznych na poszczególne nakłady; rejestrację postępu robót, przenoszenie do MS Excel raportów postępu robót.



Rysunek

Rys. PMC

do porównywania zużytych materiałów z limitami wynikającymi z kosztorysu, obliczanymi na podstawie deklarowanego postępu poszczególnych zadań.

DLA BUDUJĄCYCH DROGI

Planista Plus przeznaczony jest głównie dla firm budujących drogi i autostrady. Zawiera dodatkowe procedury umożliwiające podzielenie całej trasy kontraktu na sekcje o określonych długościach. Poszczególnym czynnościom lub ich częściom, których realizacja ma charakter liniowy, można przypisać odpowiednie sekcje i określić na nich kierunek prac.

Wizualizacja robót liniowych możliwa jest w postaci cyklogramu, widocznego nad tradycyjnym harmonogramem rysowanym w postaci belkowej. Dzięki przypisaniu sekcji do prac liniowych, postęp robót dla tych prac można dodatkowo określić aktualnym położeniem frontu roboczego, wyrażonym w jednostkach opisujących długość sekcji.

Ta wersja programu zawiera ponadto specjalny formularz, przeznaczony do opisu obiektów występujących na trasie, na której prowadzone są prace. Obiekty te mogą stanowić tzw. przeszkody dla prac liniowych, zjazdy czy wjazdy na sekcje, wiadukty, ciekły wodne itp. Opis ten nanosi się na siatkę, która w osi poziomej odzwierciedla długość trasy, a w osi pionowej może odzwierciedlać – w zależności od potrzeb – poszczególne nitki autostrady, pobocza, trakcje elektryczne itp.

Cechy poszczególnych wersji programu Planista

Cechy	Harmonogram	Planista 6.5	Planista Max	Planista Plus
Czytanie kosztorysów i zachowanie ich struktury	x	x	x	x
Możliwość modyfikowania kosztorysów	x	x	x	x
Harmonogram belkowy	x	x	x	x
Analiza sieciowa	x	x	x	x
Miesięczne zestawienie nakładów rzeczowych i finansowych	x	x	x	x
Uproszczona rejestracja postępu robót	x	x	x	x
Raporty postępu robót do MS Excel	x	x	x	x
Znaczniki do opisu cech czynności		x	x	x
Daty graniczne		x	x	x
Filtrowanie, sortowanie harmonogramu		x	x	x
Czynności hamakowe – do modelowania kosztów czasu		x	x	x
Czynności etapowe - dla robót wykonywanych „na raty”		x	x	x
Modelowanie obrotu finansowego przedsięwzięcia		x	x	x
Szczegółowa rejestracja postępu robót		x	x	x
Analiza przedsięwzięcia metodą wartości uzyskanej		x	x	x
Moduł do wykresów		x	x	x
Rejestracja materiałów na budowie (PZ, RW, ZW)			x	
Rejestracja czasu pracy pracowników (karty pracy)			x	
Moduł do analizy zużycia materiałów			x	
Opis robót liniowych w skali drogi				x
Podział drogi na sekcje				x
Wizualizacja robót liniowych w postaci cyklogramu				x
Formularz do opisu obiektów na skali drogi				x
Zależności typu SP				x
Elementy dołączane za dodatkową opłatą				
Nakładka Planista – MS Project	x	x	x	x
Moduł do zakładania własnych baz normatywnych	x	x	x	x
Słownik CPV	x	x	x	x

DODATKOWE ELEMENTY

Do każdej wersji na zamówienie dodawana jest nakładka Planista – MS Project i moduł bazodanowy. Nakładka Planista – MS Project służy do wymiany danych pomiędzy programem Planista a programem MS Project. Z kolei moduł bazodanowy pozwala użytkownikowi

założyć własną bazę normatywną, którą można następnie wykorzystać do sporządzenia kosztorysów bezpośrednio w Planicie. Moduł ten umożliwia zakładanie drzewiastych struktur zadań, materiałów i cen. Jest też dostosowany do potrzeb sporządzania – obecnie obowiązujących – specyfikacji technicznych wykonania i odbioru robót budowlanych. □

Planista



ZAPRASZAMY DO ODWIEDZENIA NAS
I ZAPOZNANIA SIE Z NASZĄ OFERTĄ

PROGRAMOWANIE MASZYN CYFROWYCH
PIOTR CHYLIŃSKI
ul. 9 Maja 62/5, 51 - 671 Wrocław
Tel.: (0-71) 348 06 56; kom: 0 600 335 067
planista@planista.com.pl
planista@w.pl